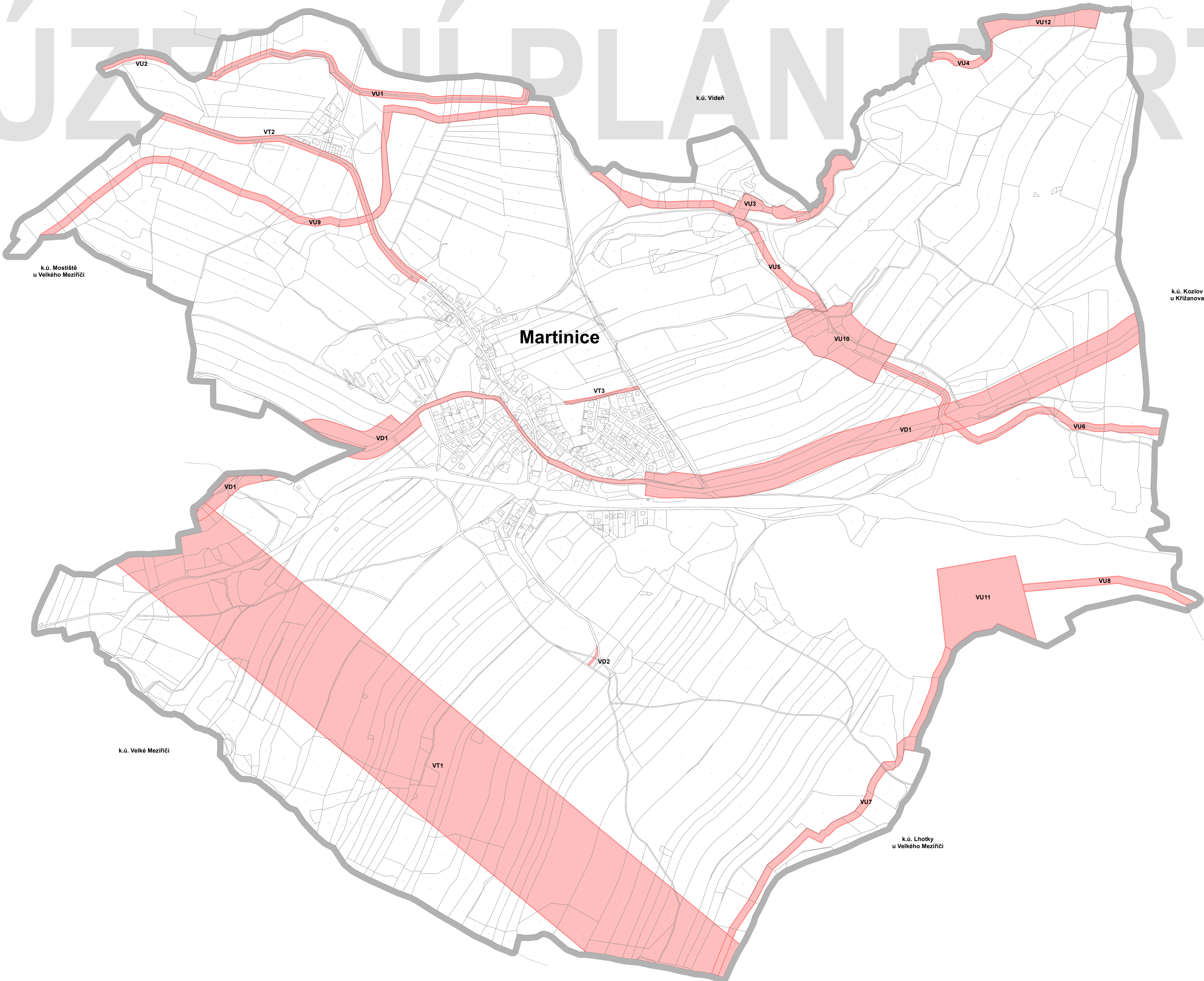


ÚZEMNÍ PLÁN MARTINICE

VÝKRES VEŘEJNĚ PROSPĚŠNÝCH STAVEB, OPATŘENÍ A ASANACÍ



LEGENDA - VÝKRES VEŘEJNĚ PROSPĚŠNÝCH STAVEB, OPATŘENÍ A ASANACÍ

HRANICE REŠENÉHO ÚZEMÍ (k.ú. Martinice u Velkého Meziříčí)

VPS, PRO KTERÉ LZE PRAVA K POZEMKŮM A STAVBÁM VYVLASTNIT

- VT1** ZDVOJENÍ VEDENÍ ZVN 400 KV MÍROVKA - VELKÁ BÍTEŠ - HRANICE JIHOHMORAVSKÉHO KRAJE
- VT2** SPLAŠKOVÁ KANALIZACE
- VT3** TRASY TECHNICKÉ INFRASTRUKTURY
- VD1** HOMOGENIZACE STÁVAJÍCÍHO TAHU SILNICE II/360
- VD2** OSTATNÍ KOMUNIKACE

VPO, PRO KTERÉ LZE PRAVA K POZEMKŮM A STAVBÁM VYVLASTNIT

- VU1** LOKÁLNÍ BIODIVNOSTNÍ PRŮCHOD LOK 1a potok Mastník
- VU2** LOKÁLNÍ BIODIVNOSTNÍ PRŮCHOD LOK 1b potok Mastník
- VU3** LOKÁLNÍ BIODIVNOSTNÍ PRŮCHOD LOK 2a Šípský potok
- VU4** LOKÁLNÍ BIODIVNOSTNÍ PRŮCHOD LOK 2b Pod širokými hony
- VU5** LOKÁLNÍ BIODIVNOSTNÍ PRŮCHOD LOK 3 Šípský potok
- VU6** LOKÁLNÍ BIODIVNOSTNÍ PRŮCHOD LOK 4 Šípský potok
- VU7** LOKÁLNÍ BIODIVNOSTNÍ PRŮCHOD LOK 5 V bukovech
- VU8** LOKÁLNÍ BIODIVNOSTNÍ PRŮCHOD LOK 6 Liskovec
- VU9** LOKÁLNÍ BIODIVNOSTNÍ PRŮCHOD LOK 7 Na kopcích
- VU10** LOKÁLNÍ BIODIVNOSTNÍ PRŮCHOD LOK C01 Na Šípském potoce
- VU11** LOKÁLNÍ BIODIVNOSTNÍ PRŮCHOD LOK C02 Liskovec
- VU12** LOKÁLNÍ BIODIVNOSTNÍ PRŮCHOD LOK C03 Pod širokými hony

ZÁZNAM O ÚČINNOSTI ÚZEMNĚ PLÁNOVACÍ DOKUMENTACE

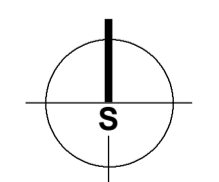
NÁZEV DOKUMENTACE	Územní plán Martinice
SPRÁVNÍ ORGÁN VYDÁVÁJÍCÍ ÚZEMNÍ PLÁN	Zastupitelstvo obce Martinice
DATUM NABÝTÍ ÚČINNOSTI	
	POŘIZOVATEL Obecní úřad Martinice se zajištěním fyzické osoby oprávněné k výkonu územně plánovací činnosti dle § 24 odst. 1 zákona č. 153/2008 Sb., o územním plánování a stavebním řádu (stavební zákon), ve znění pozdějších předpisů. OPRAVNĚNÁ ÚŘEDNÍ OSOBA POŘIZOVATELE Ing. Eva Příbylová zřizovatelka, fyzická osoba oprávněná k výkonu územně plánovací činnosti dle § 24 odst. 1 zákona č. 153/2008 Sb., o územním plánování a stavebním řádu (stavební zákon), ve znění pozdějších předpisů.

ÚZEMNÍ PLÁN



DISprojekt s.r.o.

HAVALČKOVO NÁBŘ. 1313/7, 674 01 TŘEBÍČ
 IČO 607 15227 DIČ CZ60715227
 E-MAIL: DISPROJEKT@VOLNYCZ
 TEL: +420 603 522 531



VED. PROJ.	Ing. arch. Milan Grygar	STUPEŇ: NÁVRH K SJ
ZODP. PROJ.	Ing. Lukáš Petr	DATUM 03/2022
KRESLIL:	Ing. Lukáš Petr, Bc. Jan Grygar, Magdaléna Křivánková	Č. ZAK. 02/2022
ÚSES:	Ing. Jaroslav Krejčí	MĚŘÍTKO 1 : 5000
OBJEDNATEL:	Obec Martinice	
POŘIZOVATEL:	Obecní úřad Martinice	
AKCE:	Územní plán Martinice	
VÝKRES:	Výkres veřejně prospěšných staveb, opatření a asanací	Č. VÝKRESU 3